

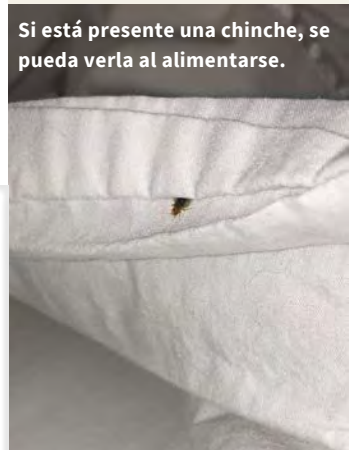
Consejos para viajeros

En cuanto llegar al destino

- Revise la habitación del hotel en busca de indicios de las chinches.
- Use una linterna o aplicación de teléfono celular.
- Quite las sábanas del somier y revise las costuras, esquinas, pliegues, etiquetas, etcétera.
- Mantenga el equipaje sobre una superficie dura como dentro del armario, sobre el escritorio, o en el baño.
- Coloque la ropa sucia dentro de una bolsa apartada porque las chinches se sienten atraídos al olor humano.
- Si encuentre una chinche, guárdela e informe a gerencia.



Revise los lugares sobre o cerca de la cama que sean rara vez revueltos o limpiados.



Si está presente una chinche, se pueda verla al alimentarse.



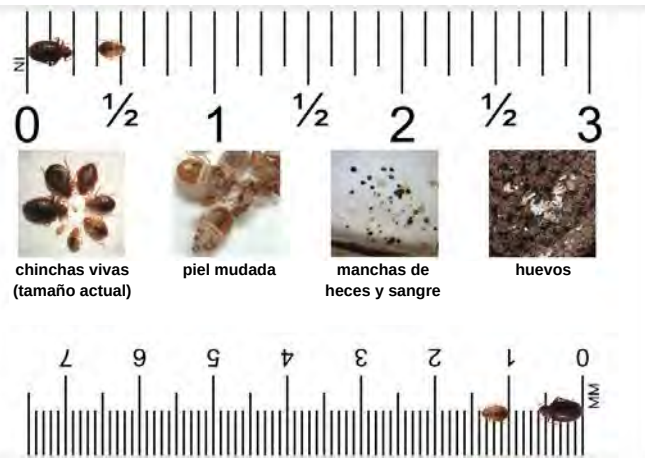
Las chinches se esconden en lugares además de la cama.



Prevenir la infestación de las chinches

Las chinches son insectos que se alimentan de sangre y reptan a escondidos en las pertenencias humanas y se transportan a lugares diferentes.

Se puede encontrar las chinches en cualquier lugar donde hay gente, y las chinches no discriminan. Pueden afectar individuales, familias, y comunidades independientemente de higiene, grupo étnico, raza, edad, o estatus socioeconómico.



Luego de volver a casa del viaje

- Deshaga el equipaje afuera o en el garaje.
- Lleve la ropa directamente a la secadora. Préndela a temperatura alta por 20 a 30 minutos antes de meterla en la cesta de la ropa sucia para lavar luego.
- Inspeccione las cosas antes de llevarlas adentro.
- Guarde prenda exterior, zapatos, bolsos cartera, y mochilas fuera de las habitaciones.
- Pase el aspiradora o un trapo al equipaje antes de guardarlo en un área lejos de donde duerme la gente, como el garaje, el sótano, o el almacén.


¡Conéctese con entomólogos urbanos!

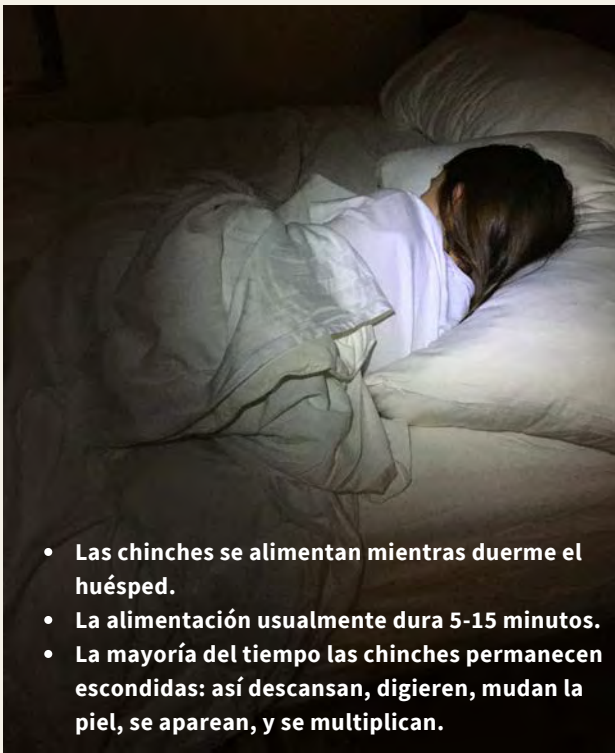
Extensión de Nebraska del condado Lancaster

- 📍 444 Cherrycreck Rd., Ste A, Lincoln NE 68528
- 🌐 lancaster.unl.edu
- 📞 (402) 441-7180
- ✉️ lancaster@unl.edu

Extensión de Nebraska de los condados Douglas & Sarpy

- 📍 8015 W. Center Rd Omaha NE 68124
- 📍 1102 E. 1st St., Ste 3 Papillion NE 68048
- 🌐 extension.unl.edu/statewide/douglas-sarpy
- 📞 (402) 444-7804
- ✉️ douglas-sarpy@unl.edu

 La Universidad de Nebraska no discrimina en base de ningún estatus protegido. Por favor, visite a go.unl.edu/nondiscrimination.



- Las chinches se alimentan mientras duerme el huésped.
- La alimentación usualmente dura 5-15 minutos.
- La mayoría del tiempo las chinches permanecen escondidas: así descansan, digieren, mudan la piel, se aparean, y se multiplican.

¡Las chinches necesitan la sangre!

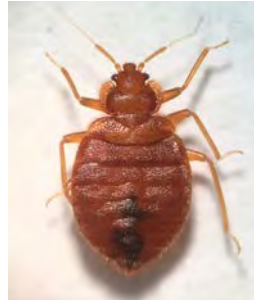
Las chinches requieren alimentarse de sangre para sobrevivir. Entonces, después de llegar a nuevo ambiente, ubican su huésped por detectar dióxido de carbono.

Esconden y florecen en los ambientes donde suele dormir la gente como casas, departamentos, hoteles, dormitorios universitarios, asilos de ancianos, hostales, y refugios.

Aprenda como detectar las chinches a visitar a otros, a viajar, o a trabajar. Las chinches no propagan enfermedades, pero son una cuestión de salud pública y también una molestia terrible de tiempo y dinero.

¡No deje que las chinches vuelven a casa con usted!

PERFIL DE LA CHINCHE



Nombre común

Chinche o chinche de cama

Nombre científica

Cimex lectularius

Insectos análogos

ácaro de murciélagos, ácaro de golondrinas

Identificación

- Sin alas, de color marrón rojizo, y de forma ovalada
- Las chinches sin alimentarse son planas
- Las chinches hinchadas son de color rojo oscuro y alargadas

Tamaño

- Los huevos miden 3/64 de pulgada de largo, atascados a superficies escondidas
- Las ninfas y los adultos miden 1/16 - 1/4 de pulgada de largo

Hábitat

- Grietas y fisuras cerca de donde descansa el huésped humano, a incluir pliegues y costuras de la tela de la cama, la sofá, o el sillón reclinado

Indicios

- Chinches vivas o muertas, piel mudada (exosqueletos), manchas de sangre o de heces, huevos, y picaduras misteriosas



Chinche se alimenta en el dedo



Chinche hinchada



Manchas fecales en un libro guardada cerca de la cama



Decline estos colchones descartados.



Las fundas de colchón disminuyen escondites.



Los contenedores de plástico previenen la propagación de las chinches.



Las trampas interceptoras usan los humanos como cebo para atrapar las chinches.

Medidas preventivas

- Recoja el desorden para disminuir escondites de las chinches.
- Cambie, revise, y lave la ropa de cama con frecuencia.
- No vuelva a casa con muebles usados ni gratis.
- Utilice sábanas de color claro o use fundas de colchón para el monitoreo rápido y fácil.
- Aspire e inspeccione el tapizado de los muebles.
- Aísle las cosas como la ropa de cama y el equipaje dentro de contenedores de plástico.
- Luche contra las chinches con trampas de caída e interceptación debajo de las piernas de los muebles.
- Comuníquese con amigos y familiares sobre las chinches para evitar que trasladen durante las visitas, viajes, y vacaciones.