

Diệt rệp bằng cách nào

Xử lý không hoá chất

Dưới đây là những cách hữu hiệu và kinh tế nhất để xử lý nhiễm rệp ở mức thấp.

1. Diệt rệp bằng cách để các vật dụng bằng vải sợi vào máy sấy quần áo ở chế độ nóng (120°F) trong 30 phút.
2. Diệt rệp bằng cách gói các vật dụng nhỏ (ví dụ như đồ chơi, sách, giày) và để chúng vào tủ đông lạnh (0°F) trong ít nhất 4 ngày.
3. Dọn rệp bằng máy hút bụi dùng dụng cụ hút khe rãnh và đổ bỏ chất hút được ngay lập tức.
4. Bắt rệp dùng loại bẫy rệp bán trên thị trường bằng cách đặt thiết bị chặn dưới các chân giường kệ tủ.

Chọn một công ty kiểm soát bọ ký sinh

Quan trọng là xử lý hữu hiệu để giải quyết nhanh và kiểm soát lâu dài. Cần nhắc thuê một chuyên gia được đào tạo và có đăng ký hành nghề.

Có hai loại xử lý chính:

- 1.1. Xử lý bằng hoá chất – Bao gồm tối thiểu 2 lần đến (~2 tiếng/lần) với các sản phẩm và công thức diệt côn trùng khác nhau. Rệp phải tiếp xúc với chất liệu, được đặt ở gần những điểm rệp ẩn nấp.
- 2.2. Xử lý nhiệt – Dùng các thiết bị nhiệt bán trên thị trường và thiết bị kiểm tra nhiệt để đưa không gian bị nhiễm lên đến nhiệt độ có thể gây chết người để giết toàn bộ sinh vật sống. Có thể mất 6-8 giờ và không để lại các tác dụng tàn dư.

Những điều cần xem xét trước khi quyết định:

- Loại nhà ở
- Số lượng phòng hoặc diện tích
- Khối lượng công việc chuẩn bị
- Mức độ nhiễm
- Chi phí xử lý

Rệp mới ăn no có màu đỏ đậm, dài, bóng mầu.

Ấu trùng rệp nhỏ dài khoảng 1/16-inch.

Ấu trùng chưa được ăn hầu như trong suốt.



N EXTENSION

Liên hệ với các Nhà Côn Trùng Học Đô Thị!

Nebraska Extension trong Hạt Lancaster


 444 Cherrycreck Rd., Ste A, Lincoln NE 68528

 lancaster.unl.edu

 (402) 441-7180

 lancaster@unl.edu

Nebraska Extension trong các Hạt Douglas-Sarpy

 8015 W. Center Rd
Omaha NE 68124

 1102 E. 1st St., Ste 3
Papillion NE 68048

 extension.unl.edu/statewide/douglas-sarpy

 (402) 444-7804

 douglas-sarpy@unl.edu



Trường Đại Học Nebraska không có phân biệt đối xử dựa trên bất kỳ tình trạng được bảo vệ nào. Vui lòng vào xem go.unl.edu/nondiscrimination.

ĐỐI PHÓ VỚI RỆP

Việc phát hiện ra rệp thường dẫn đến hoảng hốt và các phản ứng hấp tấp do thông tin sai lệch và thành kiến xấu liên quan đến rệp.

Bất kỳ ai cũng có thể có rệp. Phát hiện sớm và xử lý đúng cách nâng cao thành công trong việc loại trừ chúng. Hãy tìm hiểu cách nhận dạng, kiểm tra, và xử lý rệp trong nhà bạn.

Rệp là loài không có cánh, màu nâu đỏ, dạng hình bầu dục, và dẹt. Rệp trưởng thành có thể dài đến 1/4-inch.



Những sự thật về rệp

- Có thể được nhìn thấy bằng mắt thường.
- Ăn máu người nhưng không sống trên cơ thể.
- Không thể bay hay nhảy, nhưng có thể bò khá nhanh.
- Có thể được tìm thấy ở những nơi khác ngoài giường ngủ.
- Ẩn nấp và quạ giang qua những vật dụng cá nhân, đó là cách chúng được di chuyển đến những nơi mới.
- Hầu hết thời gian chúng ở trong các khe hở và rãnh nứt gần nơi con người ngủ.
- Các vết cắn không luôn được phát hiện và một số người không có phản ứng gì.
- Không lây bệnh cho người.
- Có thể sống hàng tháng mà không có thức ăn máu.



Trứng rệp dài 3/64-inch và thường kẹt dính vào các bề mặt ẩn khuất.

Kiểm tra rệp

Bắt đầu tìm nơi người ta ngủ hay phần lớn thời gian của mình ở đó (ví dụ như giường, sofa, ghế nằm).

- Dùng một đèn pin sáng.
- Kiểm tra các khu vực ẩn khuất và không động đến.
- Kéo các tấm trải giường, mền, tấm phủ giường, tấm phủ bụi, và các vật dụng giường ngủ khác.
- Tìm các dấu hiệu của rệp (xem các hình).
- Kiểm tra nệm, hộp lò xo, các gối trang trí, các miếng đệm ổ điện, đầu giường, rèm cửa, và các vật dụng gần đó.
- Chú ý kỹ các viền mép vải, nếp gấp, tua rua, khoá kéo, các rãnh nứt, hay khe hở.



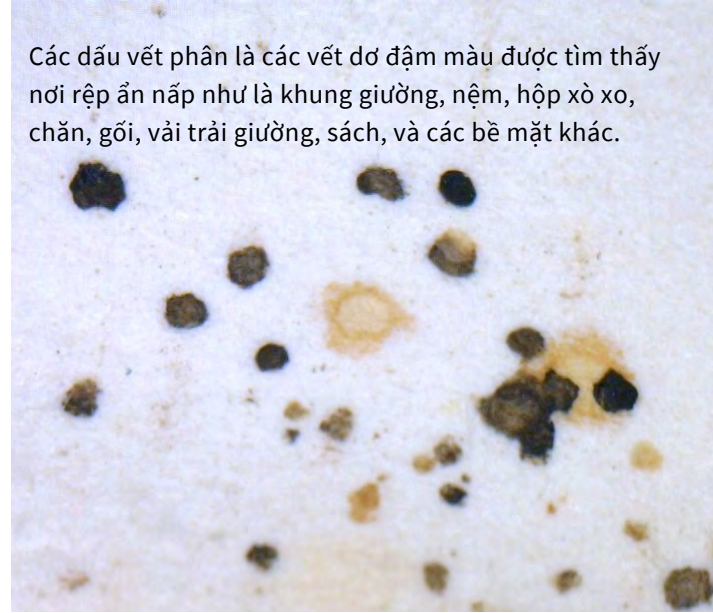
Rệp rụng da và lột xác năm lần trước khi trở thành rệp trưởng thành.

Đây có phải là một con rệp không?

Giữ nó lại, đừng nghiền nát nó. Nó phải được nhận dạng.

- Đặt con bọ vào túi nhựa hoặc hộp trong.
- Đưa mẫu đến văn phòng Extension địa phương hay gửi hình ảnh qua thư điện tử.

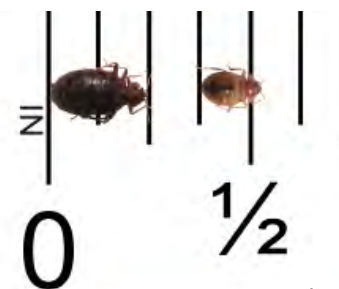
Các dấu vết phân là các vết dơ đậm màu được tìm thấy nơi rệp ẩn nấp như là khung giường, nệm, hộp xô xo, chăn, gối, vải trải giường, sách, và các bề mặt khác.



Ôi không, tôi đã tìm thấy một con rệp

Đừng hoảng hốt. Đừng quăng bỏ tấm nệm.

1. Tìm nguồn lây (ví dụ như chuyến du lịch gần đây, các đồ nội thất mới/cũ, khách viếng thăm, nơi làm việc, căn hộ nhiều gia đình).
2. Ngăn lây lan ra những nơi khác và người khác. Nếu được, hãy liên hệ với chủ cho thuê nhà.
3. Xử lý các khu vực nhiễm bằng những biện pháp thích hợp.
4. Ngăn ngừa nhiễm rệp mới.
5. Theo dõi các dấu hiệu của rệp. (Các bao bọc nệm có thể hỗ trợ phát hiện sớm).



Rệp thường được so sánh với kích thước và hình dạng của một hạt táo.